



Il Laboratorio Primario della Rigenerazione Urbana Lo Sguardo dei Bambini

Progettazione Partecipata di Parco del Sogno

68 Bambini diventano Insieme Architetti delle Emozioni
Scuola Elementare "G.Martinez" - 3° Circolo - Galatina
18-31 Ottobre 2008



Galatin@scuola



Secondo Tempo: 27-31 ottobre. Verso il progetto condiviso

FASE 5 - DELLE LE SCELTE COLLETTIVE

Dopo l'OST di sabato 25 ottobre, viene preparata una nuova "piattaforma".

Questa volta ragioniamo in scala 1:100. L'immagine e' identica, ma più grande.

Su un piano 200X90 cm atterra il plastico della scuola, che detta le leggi delle dimensioni.

**Sono disponibili vari ritagli di carta, pezzi riprodotti al 100:
campi di calcetto, di tennis, di basket; tribune, aree gioco, alberi...**

Seduta plenaria del 28 ottobre – ore 15,00-18,00.

La piattaforma e la scelta delle funzioni

Ognuno dei gruppi elegge un capogruppo. Ognuno di essi osserva il proprio progetto e sceglie con il suo team le

3 funzioni più importanti. Le scrive sui cartellini gialli. Ogni gruppo è chiamato a disporre i cartellini sulla piattaforma comune rispettando le scelte posizionali del proprio progetto. In pochi minuti appare un panorama di funzioni sullo stesso territorio. Molte di esse occupano gli stessi spazi, altre, più eterogenee, si sovrappongono. Ecco il panorama dei punti di vista. Ogni contributo è stato importante, prezioso ed essenziale. Ma non tutto si può fare nello stesso posto.

Dobbiamo scegliere, in modo democratico. E la scelta viene dalle visioni comune sovrapposte. Il territorio da progettare viene diviso in 5 settori, 5 zone chiaramente riconoscibili ("vicino la scuola", "sulla strada piccola", "in angolo", "sulla strada grande", "al centro"). Così basta leggere le funzioni più importanti e più presenti in ogni settore. Il gioco lavora sulle dimensioni reali delle funzioni. Per questo sulla piattaforma si fanno muovere disegni di "pezzi" in scala: campi di calcetto, di pallavolo, di tennis; tribune, aree gioco, attrezzature dei parchi, ecc. In questo modo è possibile accettare il "peso" dei vincoli dimensionali e negoziare. Accade così che un gruppo molto numeroso che sognava il campo di calcetto sceglie infine di proporre uno spazio regolamentare di pallavolo, utile anche per partite più informali a calcetto. E' un momento molto importante, in cui alcuni rinunciano ai propri desideri condividendo un sistema comune di valori.

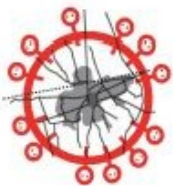
La piattaforma/paesaggio aperto è ormai uno spazio in cui prevalgono 5 territori tematici. Vicino la scuola, il campo da gioco; sulla strada piccola, la palestra; nell'angolo, il teatro/parco; sulla strada grande, il verde e il campo da tennis; al centro, lo spazio per mangiare.



Progettazione Partecipata di Parco del Sogno



**Seduta plenaria del 28 ottobre – ore 15,00-18,00.
La piattaforma e la scelta delle funzioni**



Progettazione Partecipata di Parco del Sogno



Seduta plenaria del 28 ottobre – ore 15,00-18,00. La piattaforma e la scelta delle funzioni



Galatone@scolla

Progettazione Partecipata di Parco del Sogno



Seduta plenaria del 28 ottobre – ore 15,00-18,00. La piattaforma e la scelta delle attività preferite



Galatone@scuola

Progettazione Partecipata di Parco del Sogno



Seduta plenaria del 28 ottobre - ore 15,00-18,00. La piattaforma e la scelta delle priorità



- ① VICINO SCUOLA
CAMPO DA GIOCO
- ② STRADA PICCOLA
PALESTRA
- ③ ANGOLO STRETTO
PARCO GIOCO
TEATRO
- ④ STRADA GRANDE
▶ SPAZIO PER DANZARE
- ⑤ CENTRO
VERDE E ACQUA



Progettazione Partecipata di Parco del Sogno



Seduta plenaria del 28 ottobre – ore 15,00-18,00. La piattaforma e la scelta delle attività preferite



Galatone@scuola

Progettazione Partecipata di Parco del Sogno



IL SOPRALLUOGO DEL 31 OTTOBRE

FASE 6 - IL DISEGNO COLLETTIVO – NASCE IL PROGETTO CONDIVISO

Ci ritroviamo venerdì pomeriggio. La piattaforma è rimasta in aula magna. Ora si fa il sopralluogo. Siamo tutti fuori. Portiamo con noi il centro della piattaforma diviso nei 5 settori, su un nuovo cartoncino bianco. Ci serve da bussola. Come si entra in questo grande spazio? Quali sono le "porte" del nostro territorio? Come si collega questo posto alla scuola? Siamo lì, dentro il nostro spazio, al centro dell'area. I bambini si dividono in 5 gruppi e si spostano nei 5 settori. Osserviamo insieme. Esploriamo la realtà. Ecco il nostro modo per capire la scala del progetto.



E' con noi l'Assessore alla Partecipazione della Città di Galatina Roberta Forte



Progettazione **Partecipata** di **Parco del Sogno**



SEDUTA PLENARIA DEL 31 OTTOBRE

IL DISEGNO COLLETTIVO – COSTRUZIONE DEL PROGETTO CONDIVISO PER SETTORI



Galatone@scuola

Progettazione Partecipata di Parco del Sogno



SEDUTA PLENARIA DEL 31 OTTOBRE DALLA FUSIONE DEI SETTORI, IL PROGETTO UNITARIO PARTECIPATO



Galatin@scilla

Progettazione Partecipata di Parco del Sogno



SEDUTA PLENARIA DEL 31 OTTOBRE DALLA FUSIONE DEI SETTORI, IL PROGETTO UNITARIO PARTECIPATO



Galatin@scolla

Progettazione Partecipata di Parco del Sogno



SEDUTA PLENARIA DEL 31 OTTOBRE SETTORE "DIETRO LA SCUOLA": IL CAMPO DA GIOCO



Galatin@scolla

Progettazione Partecipata di Parco del Sogno



SEDUTA PLENARIA DEL 31 OTTOBRE SETTORE "STRADA PICCOLA": SETTORE DELLA PALESTRA

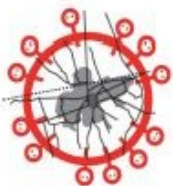


Galatone@scottia

Progettazione **Partecipata** di **Parco del Sogno**



SEDUTA PLENARIA DEL 31 OTTOBRE SETTORE "DELL'ANGOLO": TEATRO-PARCO



Galatone@scuola

Progettazione **Partecipata** di **Parco del Sogno**



SEDUTA PLENARIA DEL 31 OTTOBRE SETTORE "DELLA STRADA GRANDE": CAMPO DA TENNIS-VERDE



Gallarate@scuola

Progettazione **Partecipata** di **Parco del Sogno**



SEDUTA PLENARIA DEL 31 OTTOBRE

SETTORE "DEL CENTRO": MANGIARE-GIOCARE ALL'APERTO NEL CUORE VERDE



Galatina@scolla

Progettazione Partecipata di Parco del Sogno



PERCHE' CI PIACE

"PARCO DEL SOGNO"

...perchè i parchi sono raccolte viventi e protette,
perchè i sogni hanno bisogno di un luogo per crescere,
perchè fare un Parco del Sogno significa tutelare le Emozioni,
e dare loro Futuro;
perchè il Diritto di Sognare ci appartiene,
perchè solo sognando insieme
infine possiamo
aprire il Mondo



Galatini@scouta

Progettazione **Partecipata** di **Parco del Sogno**



PARCO DEL SOGNO

prova a stare nella realtà'



Galatina@scuola

Progettazione **Partecipata** di **Parco del Sogno**



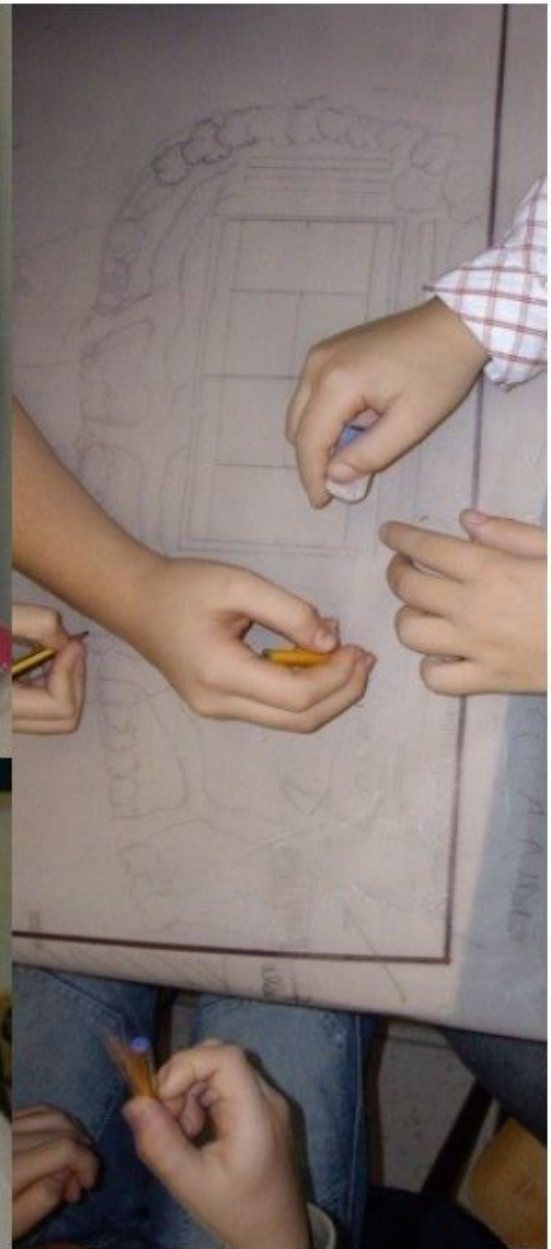
IL VERDE POSSIBILE A "PARCO DEL SOGNO"



Galatone@scelta

Progettazione Partecipata di Parco del Sogno





Galati@scuola

Progettazione **Partecipata** di **Parco del Sogno**



Crediti:

Promotore:

C.A.S.T. - Scuola di Partecipazione della Regione Puglia

FORMEZ

Dipartimento della Funzione Pubblica

Assessorato alla Trasparenza e Cittadinanza Attiva Regione Puglia

Cittadinanzattiva Onlus

Comune di Galatina

Conduzione del laboratorio:

Arch. Fedele CONGEDO - Gruppo C.A.S.T. Galatina, Citta' Fertile

Dott. Cirino CARLUCCIO, - Citta' Fertile

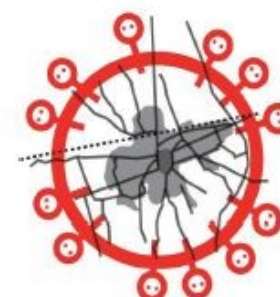
Supporto logistico e organizzativo:

Galatin@scolta URP Galatin@scolta Citta' di Galatina

Citta' Fertile



Progettazione Partecipata di Parco del Sogno





CITTÀ DI GALATINA
Provincia di Lecce



REGIONE PUGLIA
Assessorato alla Trasparenza
e Cittadinanza Attiva

Formez



Sceneggiatori del Processo:

Fedele CONGEDO, Gruppo C.A.S.T. - Galatina, Citta' Fertile

Cirino CARLUCCIO, Citta' Fertile

Operatori di supporto:

Graziana Basile, Santina Ciriolo, Miriam Sticchi

Roberta Astore, Citta' Fertile

Daide Russo, Citta' Fertile

Montaggio del report:

Fedele CONGEDO

Regia Istituto "G.Martinez":

Dirigente: Eleonora Longo

**Docenti: Marcella Biancorosso, Maria Lucia Coluccia,
Maria Cristina De Pascalis, Carla Orlando**

Regia del cantiere:

Roberta Forte, Assessore alla Partecipazione Comune di Galatina Dott.

Rita Toscano, URP Galatin@scolta - Comune di Galatina

Il C.A.S.T., a piu' voci



Progettazione Partecipata di Parco del Sogno





CITTÀ DI GALATINA
Provincia di Lecce



REGIONE PUGLIA
Assessorato alla Trasparenza
e Cittadinanza Attiva

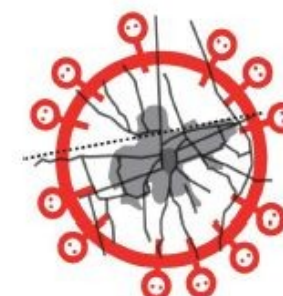
Formez



I 68 Attori, Piccoli Grandi Architetti di Parco del SOGNO:

Quinta A:

**Luciano Abbaterusso, Pierfrancesco Albanese, Alessio Bonetti,
Chiara Carcagni, Rossella De Lorenzis, Carolina Di Prizio,
Nicola Frigino, Alice Fulvi, Roberta Gaballo, Eleonora Giaccari,
Antonio Greco, Sara Greco, Emanuele Guido, Mattia Maiorano,
Maria Carmen Marra, Mario Marra, Carlo Martemucci,
Federico Mosca, Giorgia Palumbo, Elena Pizzolante,
Giacomo Samueli, Matteo Sedila,
Gabriele Solidoro, Martina Tabella**



Progettazione Partecipata di Parco del Sogno



CITTÀ DI GALATINA
Provincia di Lecce



REGIONE PUGLIA
Assessorato alla Trasparenza
e Cittadinanza Attiva

Formez



I 68 Attori, Piccoli Grandi Architetti di Parco del SOGNO:

Quinta B:

Stefano Antonaci, Thomas Beller, Alessandro Codazzo, Mauro Coluccia, Andrea Congedo, Mariadele Congedo, Giovanni Contaldo, Martina De Lorenzis, Alessio De Paolis, Felice De Ronzi, Giuseppe Geusa, Matteo Lenzi, Michele Longo, Giacomo Maiorano, Arianna Mangia, Angelica Martiriggiano, Simona Masciullo, Nicola Mazzotta, Elisa Palumbo, Lorenzo Quaranta, Gabriele Samueli, Carlotta Serafini



Progettazione Partecipata di Parco del Sogno



CITTÀ DI GALATINA
Provincia di Lecce



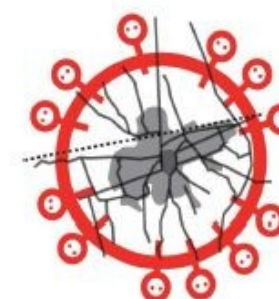
REGIONE PUGLIA
Assessorato alla Trasparenza
e Cittadinanza Attiva



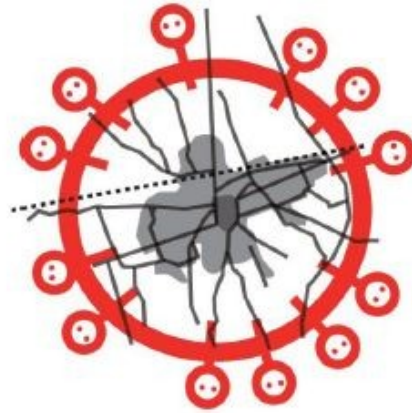
I 68 Attori, Piccoli Grandi Architetti di Parco del SOGNO:

Quinta C:

Miriana Ancora, Francesca Catalano, Alberto Pio Ciccardi, Marco Congedo, Vincenzo Contaldo, Chiara D'Acquarica, Edoardo Derniolo, Federico Lavinio, Elisa Mariano, Martina Marra, Giorgio Masciullo, Simona Mekulovic, Andrea Natolo, Benedetta Nobile, Alessandro Palumbo, Elena Palumbo, Francesco Rizzo, Andrea Romano, Gabriele Serafini, Simone Antonio Teti, Lorenzo Valente, Alberto Zappi



Progettazione Partecipata di Parco del Sogno



"PARCO DEL SOGNO"



Progettazione Partecipata di Parco del Sogno 18-31/10/2008